

Multifunktional und klassisch

Ob Tagungen, Kongresse oder unterhaltsame Veranstaltungen – der Congress Saal mit seiner 370 m² großen Fläche mit Galerie bietet sich dafür optimal an. Der Saal kann mittels Trennwand im hinteren Bereich geteilt werden. Durch separate Eingänge sind beide Räume erreichbar. Der Wandelgang, der den Congress Saal einschließt, kann ideal für Sponsorenpräsentationen genutzt werden. Der Gang führt zum Pavillon, in dem köstliche Buffets perfekt angerichtet werden. Zur Abrundung des Angebotes steht eine Foyerbar zur Verfügung, an der auf Wunsch die Veranstaltungsteilnehmer in den Pausen Erfrischungen zu sich nehmen können. Das Congress Haus ist mit der neuesten Technik ausgestattet. Die Palette reicht von der High Tech-Tonanlage über ein professionelles Lichtequipment mit Lichtscanner und Mischpult bis zur exzellenten Bühnentechnik. Im Veranstaltungszentrum gibt es einen Aufzug. Auf Wunsch werden Gäste des Hauses mit einem individuellen Inhouse-Catering verwöhnt. Congress Ausseerland organisiert auch die Gestaltung des Rahmenprogramms und unterstützt bei der Buchung von Übernachtungsmöglichkeiten.

Technische Details

Theaterbestuhlung	450
Parlamentarisch	200
U-Tafel	300
Blocktafel	400
Bankett	400
Fläche in m ²	370
Bodenbelastbarkeit in kg/m ²	500
Türbreite x Türhöhe (5 Stück)	2,4 x 1,3
Türbreite x Türhöhe (2 Stück)	2,5 x 2,4
Rollstuhlgerecht	ja
Geeignet für Ausstellungen	ja
Länge/Breite/Höhe in m ohne Trennwand	20/15/10
Freigelände: Kurpark/Terrasse mit Seminarturm	



Ausstellungs-Galerie

Hell und freundlich ist die 70 m² große Galerie im ersten Stock. Der angrenzende Ausstellungssaal ist 85 m² groß. Die beiden Räume eignen sich für Ausstellungen und außergewöhnliche Präsentationen.





Kleinkunstsaal

Auf einer Fläche von 200 m² werden Aufführungen im kleinen Rahmen oder Ausstellungen zu einem Erlebnis in gemüthlicher Atmosphäre. In den Pausen können die Gäste durch den romantischen Kurpark bummeln – ein Erlebnis zu jeder Jahreszeit.

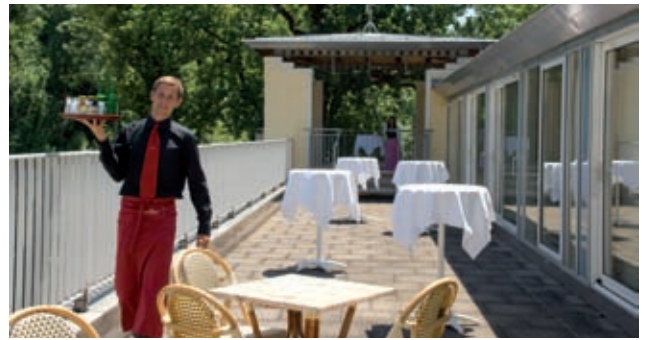
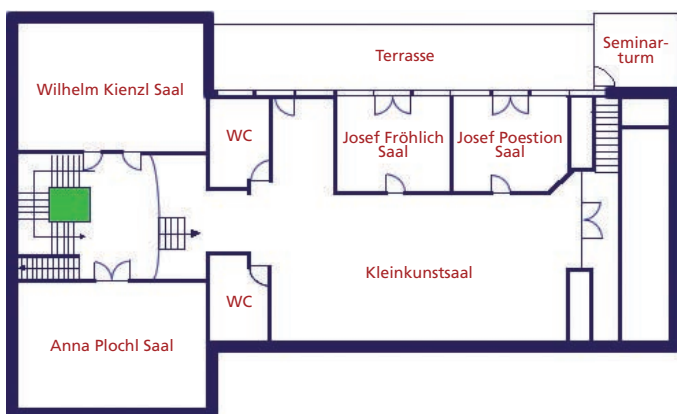
Anna Plochl Saal

Dieser lichtdurchflutete Raum mit 85 m² ist auf der Beliebtheitskala ganz oben anzutreffen. Das Zusammenspiel alter Architektur mit modernster Technik wird jeder Erwartung gerecht. Von den großzügigen Rundbogenfenstern aus eröffnet sich ein herrlicher Blick auf Bad Aussee und den Kurpark. Hier werden selbst müde Gemüter bei Seminaren und Tagungen zu besonderen Leistungen angespornt.



Wilhelm Kienzl Saal

Ein Saal zum Wohlfühlen ist der traditionell eingerichtete Wilhelm Kienzl Saal. Der dekorative Raum mit 85 m² bietet Platz für 85 Personen (TB) bzw. 45 Personen (PB). Der Saal wird für Seminare ebenso genutzt wie für Ausstellungen.



Terrasse

Auf der Terrasse des Congress Hauses können sich Gäste stärken und erfrischende Getränke zu sich nehmen. Von hier aus überblicken sie den 6.517 m² großen Kurpark – einen Ort zum Erholen und Kraft tanken. An die Terrasse schließt der Seminarturm an. Dieser eignet sich für Besprechungen in kleinen Gruppen. Sämtliche Räume des Congress Hauses haben einen direkten Zugang zur Terrasse.



Josef Poestion Saal

Der modern eingerichtete Seminarraum mit 50 m² überzeugt mit schallisolierten Fenstern und Wänden, elektronischen Verdunkelungsanlagen, ISDN-Anschluss und präsentationstechnischer Ausrüstung. Eine kleine Pause auf der angeschlossenen Terrasse schafft den nötigen Ausgleich und verspricht Erholung im Einklang mit der Natur.



Josef Fröhlich Saal

Dieser 50 m² große Seminarraum ist mit elektronischen Verdunkelungsanlagen, ISDN-Anschluss und modernster Präsentationstechnik ausgerüstet. Fenster und Wände sind schallisoliert. Die angrenzende Terrasse lädt zum Verweilen und Innehalten während der Seminarpausen ein.

Tarife in Euro exkl. MwSt.

Kleinkunstsaal	400,--
Anna Plochl Saal	200,--
Wilhelm Kienzl Saal	200,--
Josef Poestion Saal	150,--
Josef Fröhlich Saal	150,--



Kofinanziert aus Mitteln der Europäischen Gemeinschaft
Europäischer Fonds für Regionale Entwicklung (EFRE)

